

令和元年度「学校評価システム」

第1回学校評価アンケート結果報告〔第1回点検・評価〕補助資料

学校評価アンケート（生徒用）

A：十分できている B：ほぼできている

年度	質問項目	1(2)		
		評価	回答数	割合
1	学校の教育活動について、満足していますか？	A	385	47.2%
		B	360	44.2%
		C	56	6.9%
		D	14	1.7%
ものづくりに関する実習について、満足していますか？		A	454	55.8%
		B	312	38.3%
		C	38	4.7%
		D	10	1.2%
学校が好きだと感じていますか？		A	363	44.5%
		B	347	42.6%
		C	77	9.4%
		D	28	3.4%
資格取得の指導について、満足していますか？		A	421	51.7%
		B	334	41.0%
		C	52	6.4%
		D	8	1.0%
授業心得を守り、授業に対して真剣に取り組んでいますか？		A	369	45.3%
		B	372	45.6%
		C	63	7.7%
		D	11	1.3%
学習に対する達成感・満足感がありますか？		A	278	34.1%
		B	397	48.7%
		C	112	13.7%
		D	28	3.4%
学校は、家庭と連携をとりながら遅刻や欠席をしないようにしていますか？		A	542	66.5%
		B	215	26.4%
		C	48	5.9%
		D	10	1.2%
自分の進路実現に向けて積極的に取り組んでいますか？		A	337	41.3%
		B	357	43.8%
		C	93	11.4%
		D	28	3.4%

回収率	
1年	100.0%
2年	94.2%
3年	98.9%
全校	97.7%

学校評価アンケート（保護者用）

C：ややできている D：全くできていない

年度	質問項目	1(2)		
		評価	回答数	割合
1	前工は、工業高校として特色ある教育活動を送っていると思いますか？	A	370	47.6%
		B	366	47.1%
		C	27	3.5%
		D	14	1.8%
2	お子さんは学校生活に満足感をもっていると思いますか？	A	302	38.8%
		B	395	50.8%
		C	65	8.4%
		D	16	2.1%
3	あなたは、本校の資格取得指導に満足していますか？	A	325	41.8%
		B	358	46.1%
		C	83	10.7%
		D	11	1.4%
4	あなたは、本校の学習指導に満足していますか？	A	258	33.2%
		B	432	55.7%
		C	69	8.9%
		D	17	2.2%
5	学校は、家庭と連携をとりながら生徒が欠席や遅刻をしないようにしていますか？	A	316	40.7%
		B	399	51.4%
		C	50	6.4%
		D	12	1.5%
6	学校は、適切な進路情報を提供していますか？	A	278	35.8%
		B	425	54.7%
		C	66	8.5%
		D	8	1.0%
7	あなたは、PTA総会や保護者会、進路説明会等に積極的に参加していますか？	A	182	23.4%
		B	263	33.8%
		C	248	31.9%
		D	85	10.9%
8	学校は、学校の活動内容や生徒の状況を積極的に伝えていくと思いますか？	A	192	24.7%
		B	435	56.0%
		C	137	17.6%
		D	13	1.7%

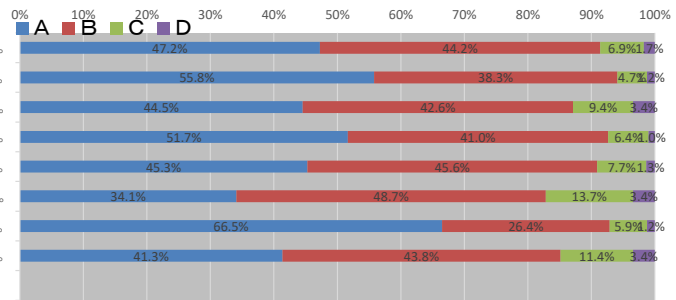
回収率	
1年	99.3%
2年	95.7%
3年	84.8%
全校	93.3%

学校評価アンケート（職員用）

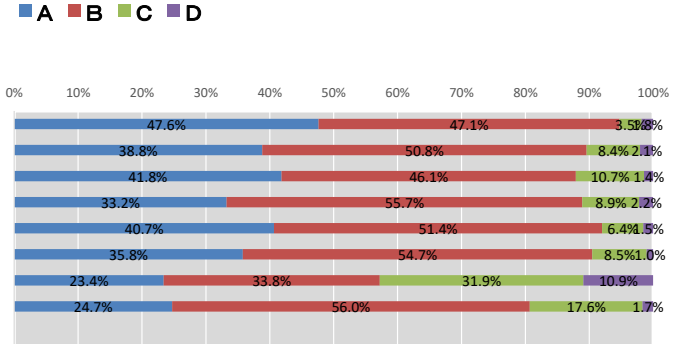
年度	質問項目	1(2)		
		評価	回答数	割合
1	あなたの教育活動に生徒は満足していますか？	A	5	6.4%
		B	70	89.7%
		C	3	3.8%
		D		
2	授業の始業・終業時、あいさつはきちんとさせていますか？	A	63	80.8%
		B	13	16.7%
		C	2	2.6%
		D		
3	学習に取り組めない生徒に対し関係者で相談し早期の対策を講じていますか？	A	10	12.8%
		B	60	76.9%
		C	5	6.4%
		D	3	3.8%
4	学習遅れの生徒へ補習をしていますか？	A	16	21.1%
		B	34	44.7%
		C	18	23.7%
		D	8	10.5%
5	履修科目を修得させる努力をさせていますか？	A	41	53.2%
		B	33	42.9%
		C	3	3.9%
		D		

回収率	
職員	100.0%

生徒アンケート



保護者アンケート



職員アンケート

